

Handleiding TCE products XL

Click-to-dial

Juli 2016

Inhoud

Inhoud

Voorwoord.....	2
Inhoud.....	3
Overzicht ondersteunde functies per OS.....	4
De TCE XL Click-to-dial op Windows.....	5
De TCE XL Click-to-dial op OS-X	14

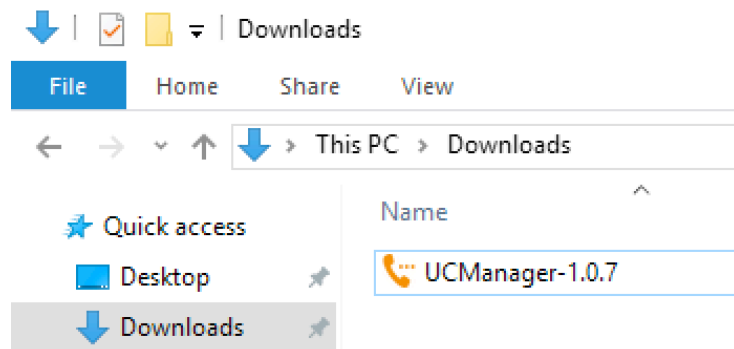
Overzicht ondersteunde functies per OS

Overzicht ondersteunde functies per OS

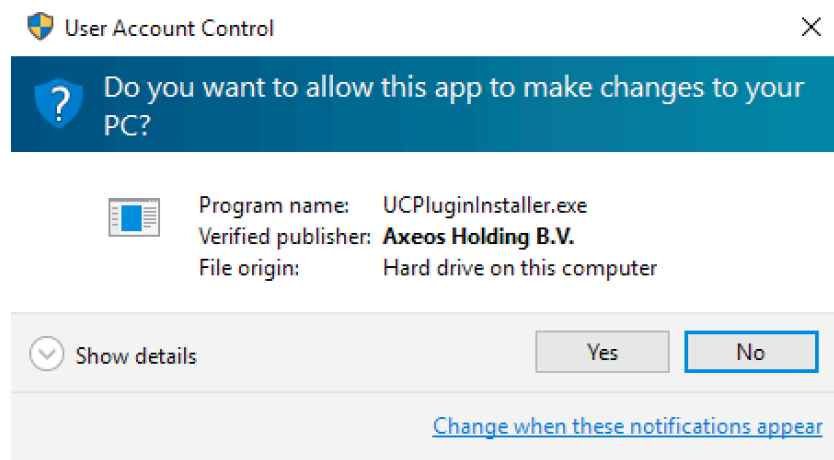
	MS Windows	OS-X
Mozilla Firefox	V	V
Google Chrome	V	V
Internet Explorer	V	
Klembord	V	V
Office 365		
- Outlook	V	
- Word	V	
- Excel	V	
- Powerpoint	V	

De TCE products XL Click-to-dial op Windows

Installeren begint met het dubbelklikken van de installatiefile.

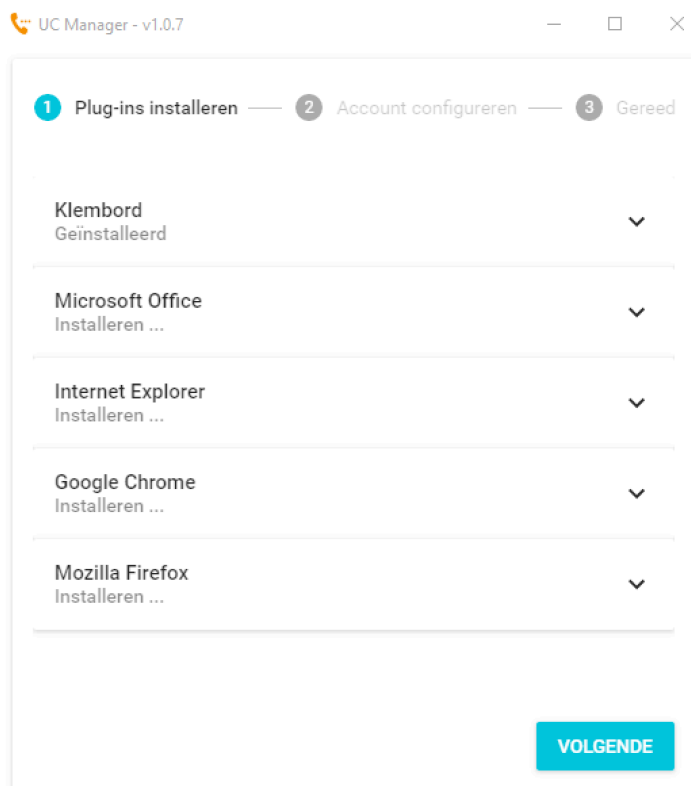


Het systeem vraagt of de betreffende file geïnstalleerd mag worden.

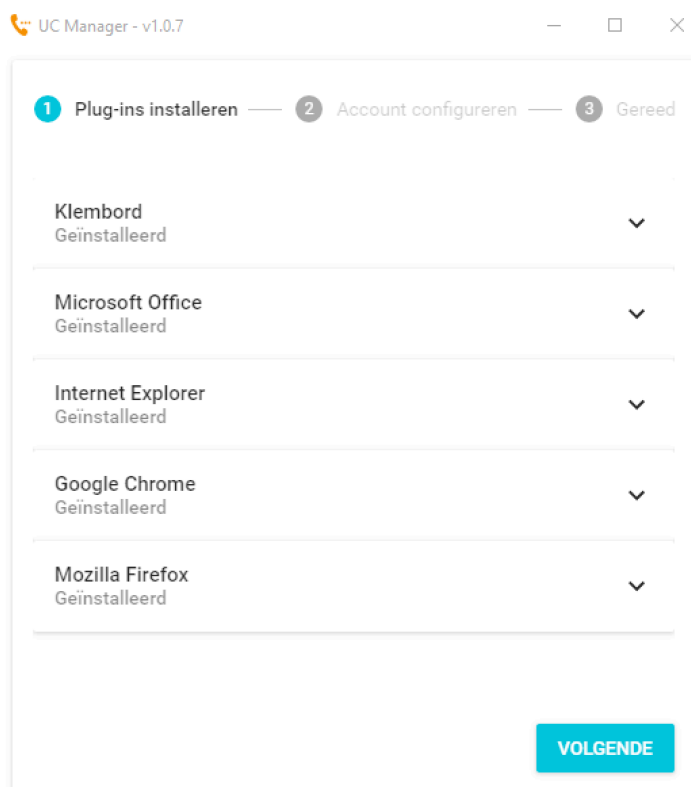


De TCE products XL Click-to-dial op Windows

Op de achtergrond installeert de installatiefile alle plug-ins.

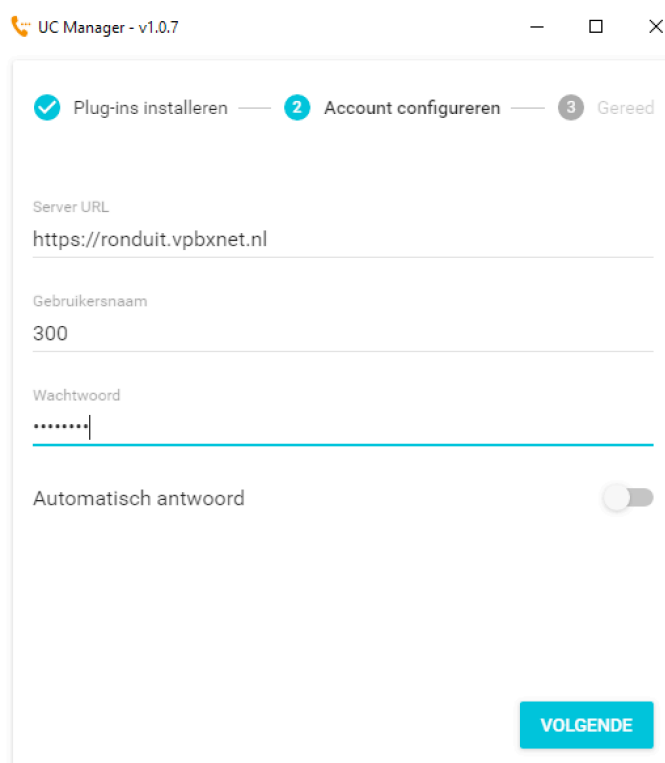


Na enige tijd zijn deze allemaal geïnstalleerd.



De TCE products XL Click-to-dial op Windows

Vervolgens geef je de server dns (als https url) en User- (dus geen Phone-!) credentials op. Het systeem doet een check en geeft feed-back als deze niet correct zijn. Ook geef je aan of het toestel automatisch moet uitbellen of pas als je de hoorn van je toestel opneemt. De User moet uiteraard wel een Primary Phone hebben of ingelogd zijn op een toestel.



The screenshot shows a window titled "UC Manager - v1.0.7" with standard Windows window controls. At the top, there is a progress bar with three steps: "1 Plug-ins installeren" (completed with a checkmark), "2 Account configureren" (active), and "3 Gereed" (disabled). The main area contains the following fields and controls:

- Server URL:** A text input field containing "https://ronduit.vpbxnet.nl".
- Gebruikersnaam:** A text input field containing "300".
- Wachtwoord:** A password input field with masked characters ".....".
- Automatisch antwoord:** A toggle switch currently turned off.
- VOLGENDE:** A blue button at the bottom right to proceed to the next step.

De TCE products XL Click-to-dial op Windows

Als je alles correct hebt ingevuld krijg je een melding dat de tool gereed is voor gebruik.

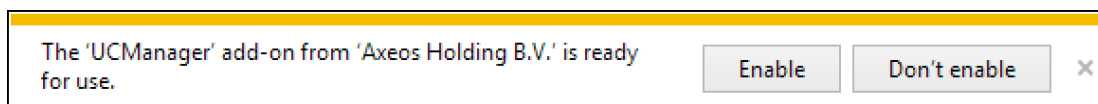
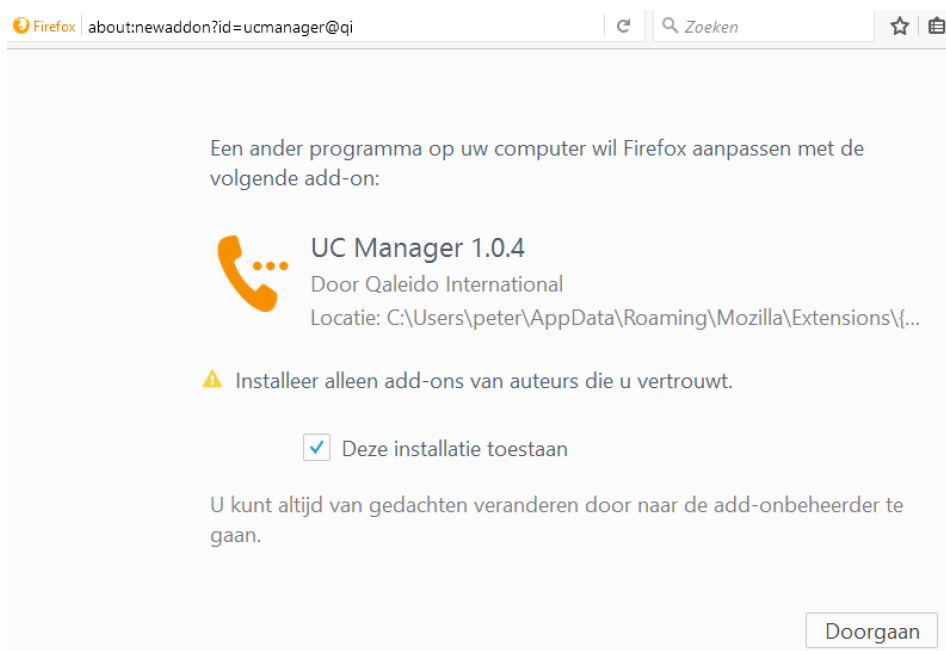
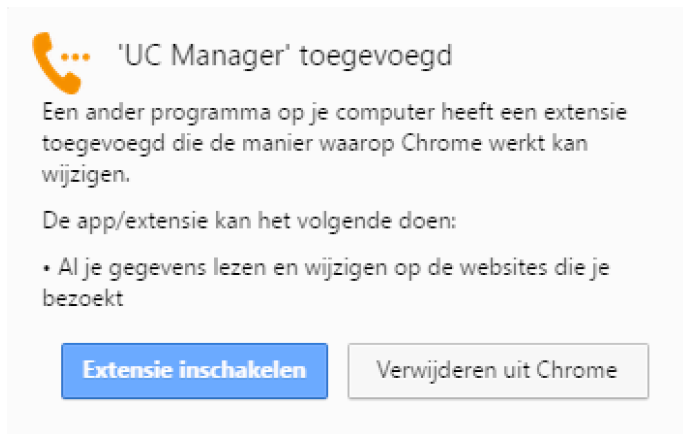


De tool staat in je taakbalk.



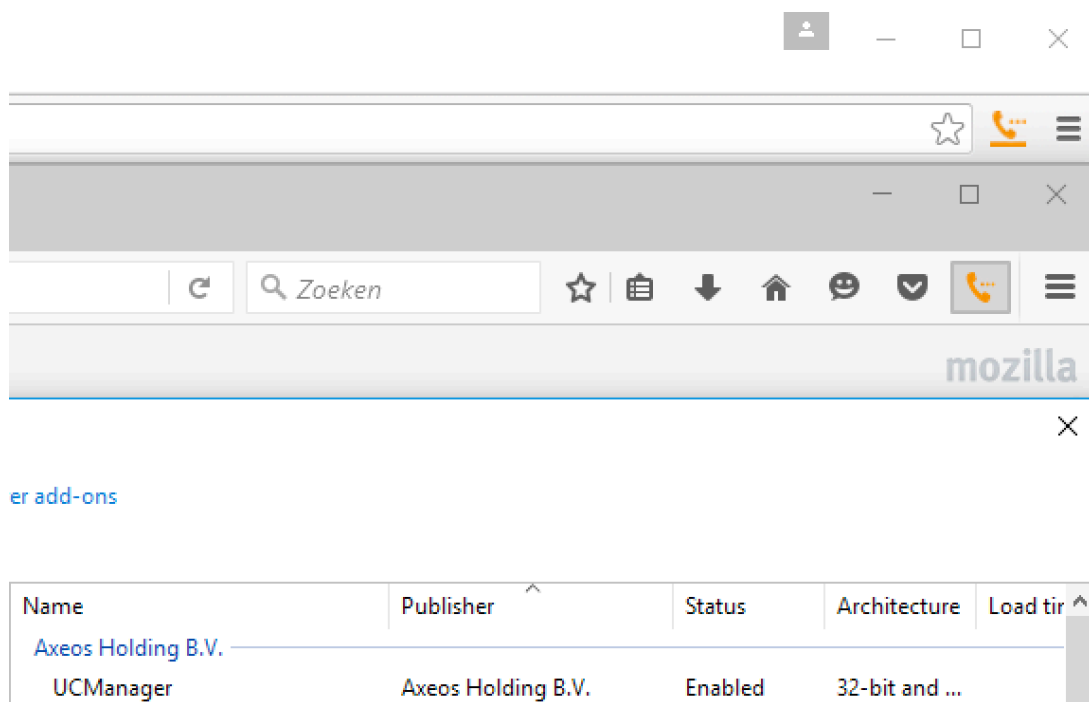
De TCE products XL Click-to-dial op Windows

Als je je browsers opent krijg je de vraag of je de nieuwe plug-ins wilt gebruiken.



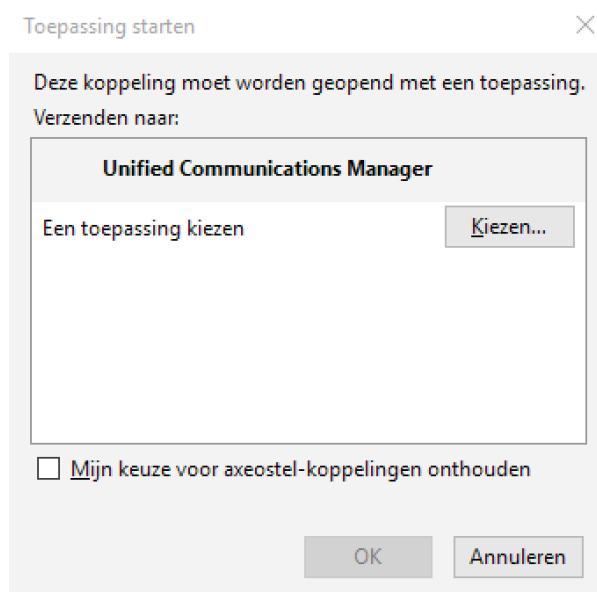
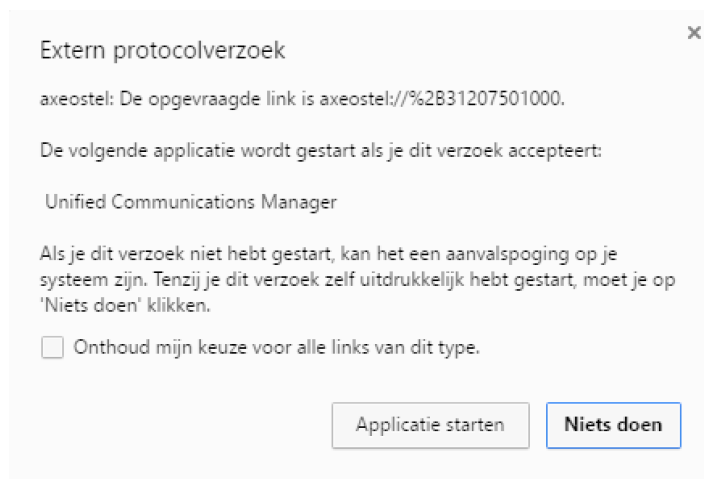
De TCE products XL Click-to-dial op Windows

Daarna zie je de plug-ins terug in je browsers. Microsoft Edge kent geen plug-ins, dus kan je daar geen gebruik maken van de click-to-dial, tenzij je nummer kopieert naar het klembord).

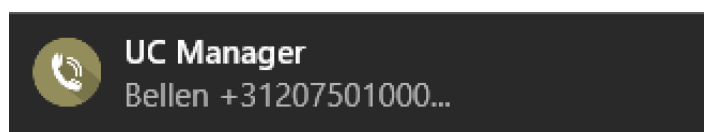


De TCE products XL Click-to-dial op Windows

Als je de plug-in de eerste keer gebruikt in je browser wordt je gevraagd of je dit als default wil instellen.



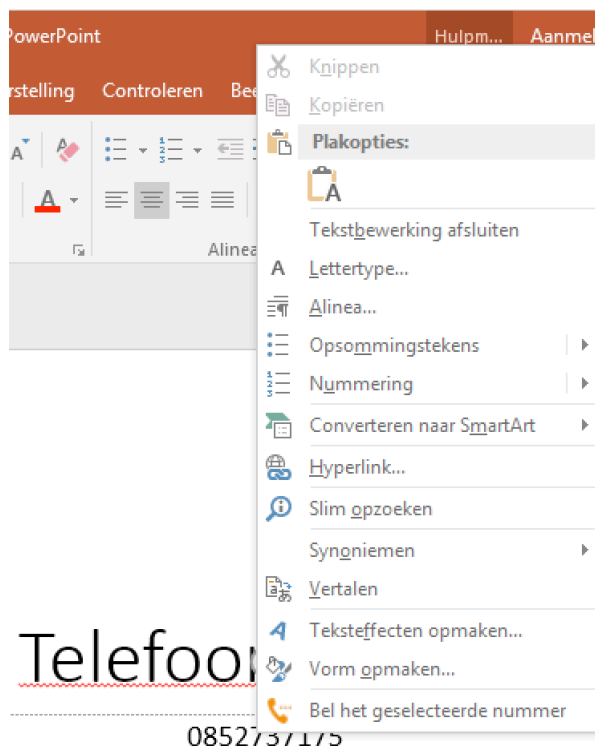
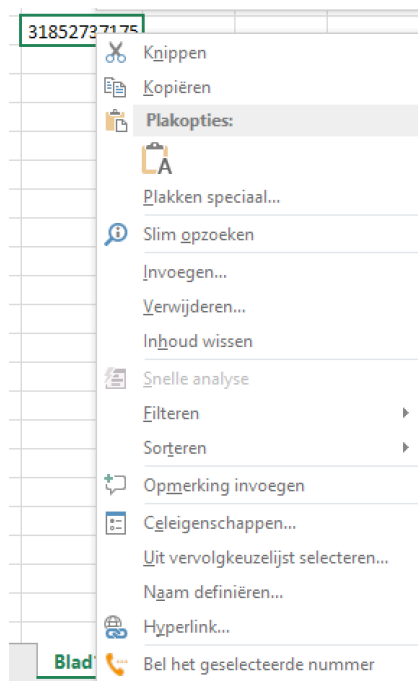
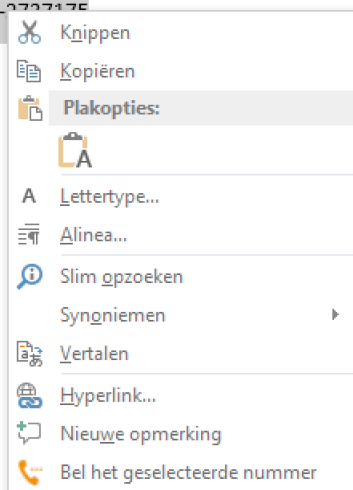
Als je gaat uitbellen krijg je een notificatie in beeld wat er wordt aangekozen.



De TCE products XL Click-to-dial op Windows

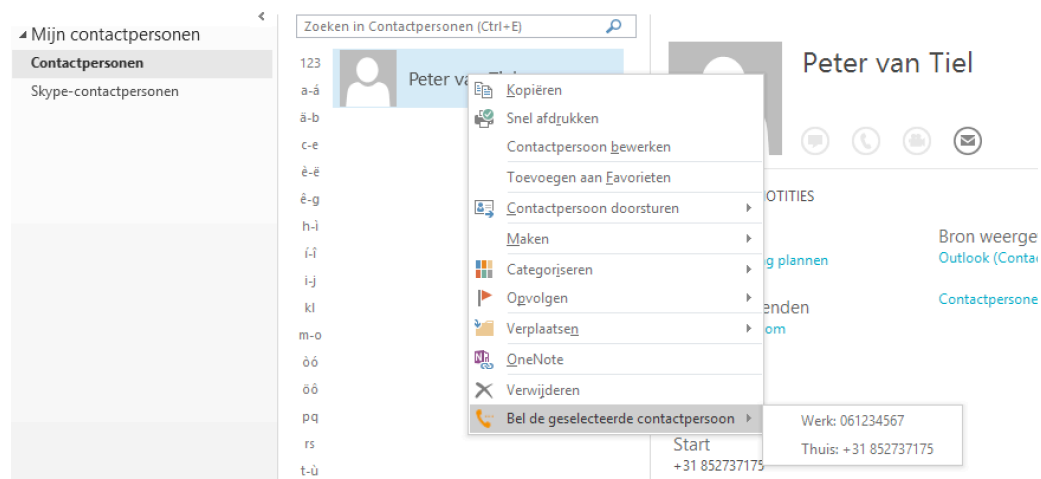
In de Office applicaties Word, Excel en PowerPoint heb je onder de rechtermuisknop een optie om een geselecteerd nummer te bellen.

Het telefoonnummer is 085-2727175



De TCE products XL Click-to-dial op Windows

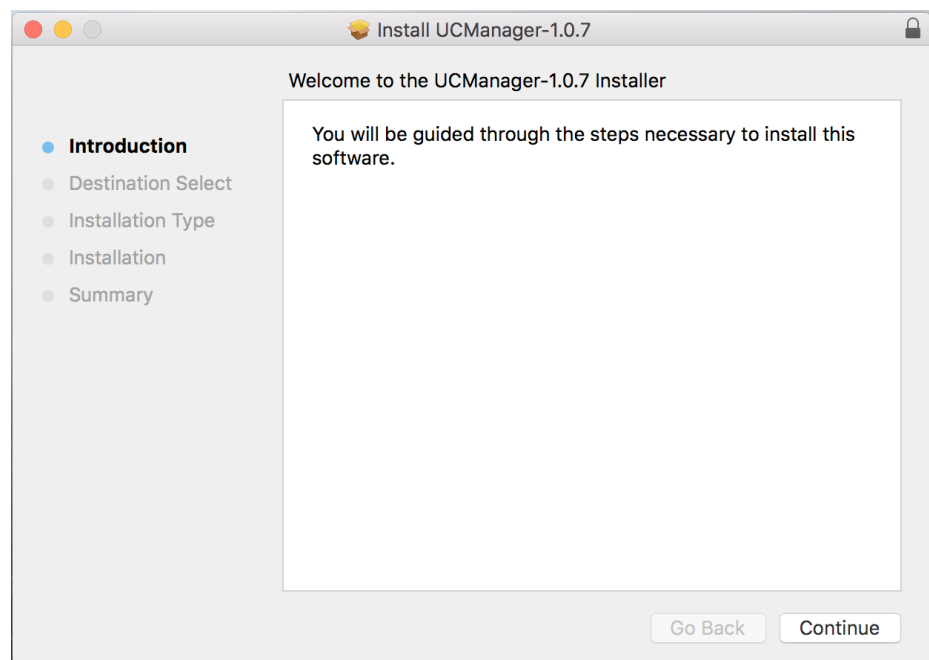
In Outlook kan je bij je contactpersonen met de rechtermuisknop kiezen welke van de telefoonnummers uit de lijst je wilt kiezen.



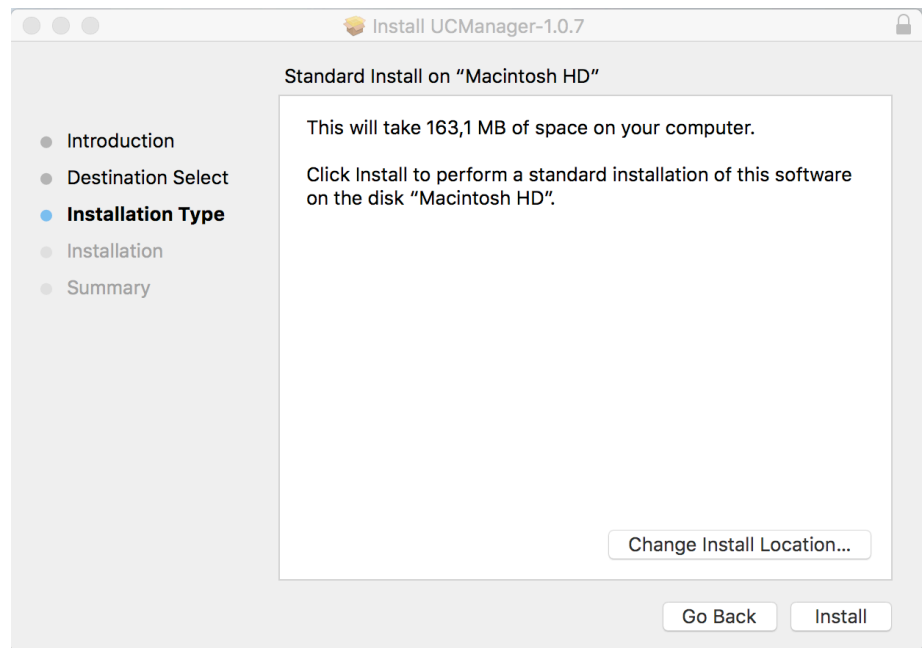
De TCE products XL Click-to-dial op OS-X

De TCE products XL Click-to-dial op OS-X

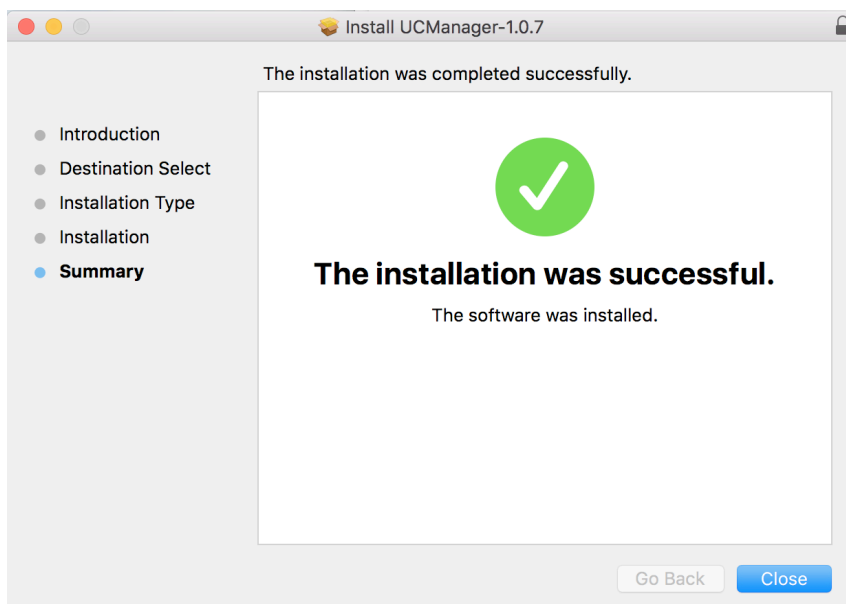
Dubbelklikken van de installatie file roept een installer window op.



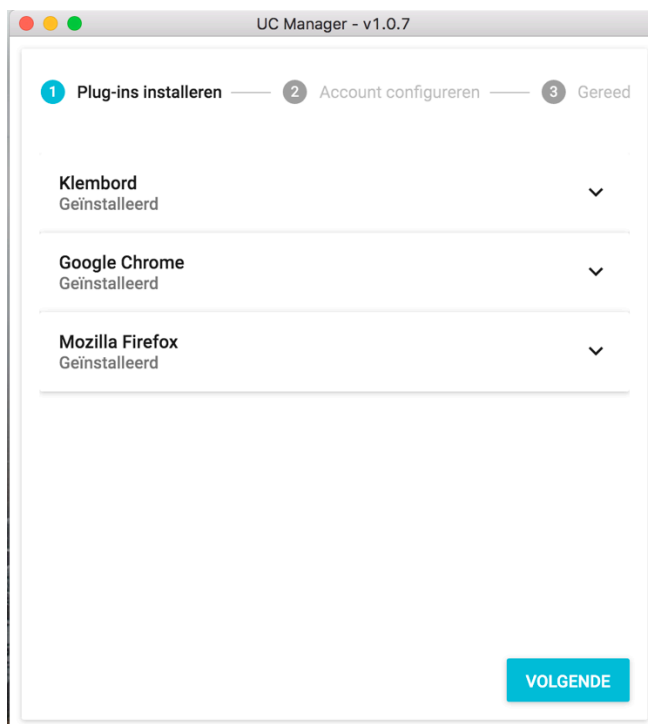
Deze geeft je de mogelijkheid de locatie waar het programma geïnstalleerd wordt te wijzigen.



Na het eventueel ingeven van admin credentials wordt de installatie gedaan.

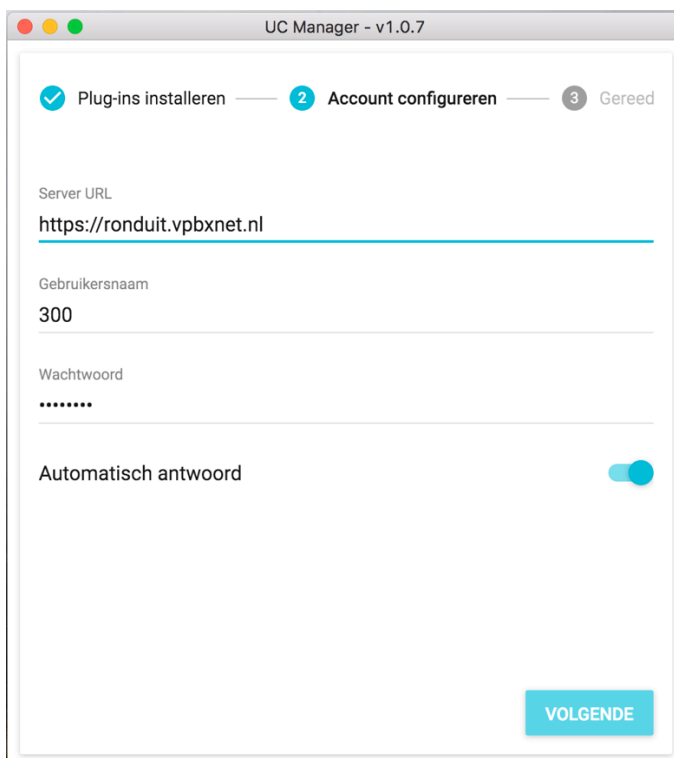


De tool installeert automatisch plug-ins voor het klembord en je browsers (safari volgt binnenkort), Office 365 is voorlopig Windows only.



De TCE products XL Click-to-dial op OS-X

Vervolgens geef je de server dns (als https url) en User (dus geen Phone!) credentials op. Het systeem doet een check en geeft feed-back als deze niet correct zijn. Ook geef je aan of het toestel automatisch moet uitbellen of pas als je de hoorn van je toestel opneemt. De User moet uiteraard wel een Primary Phone hebben of ingelogd zijn op een toestel.



UC Manager - v1.0.7

1 Plug-ins installeren — 2 Account configureren — 3 Gereed

Server URL
https://ronduit.vpbxnet.nl

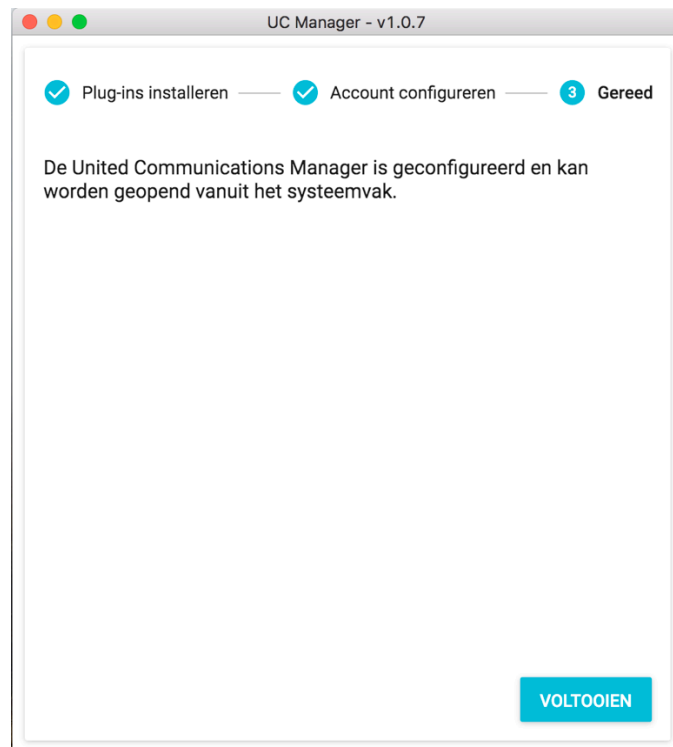
Gebruikersnaam
300

Wachtwoord
.....

Automatisch antwoord

VOLGENDE

Als je alles correct hebt ingevuld krijg je een melding dat de tool gereed is voor gebruik.

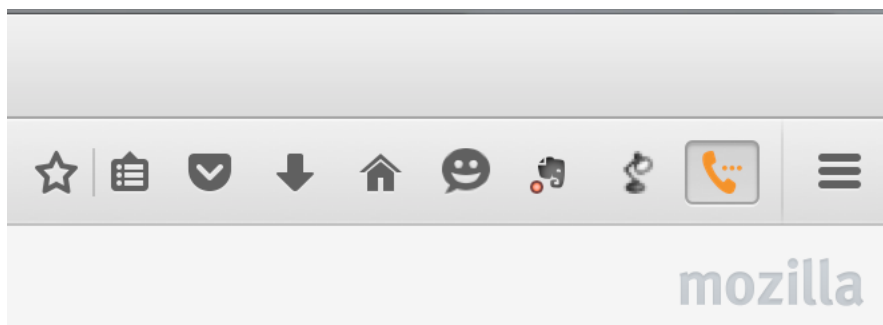


De TCE products XL Click-to-dial op OS-X

De tool nestelt zich in je taakbalk.



En de plug-ins zijn zichtbaar in je browsers. Mozilla.

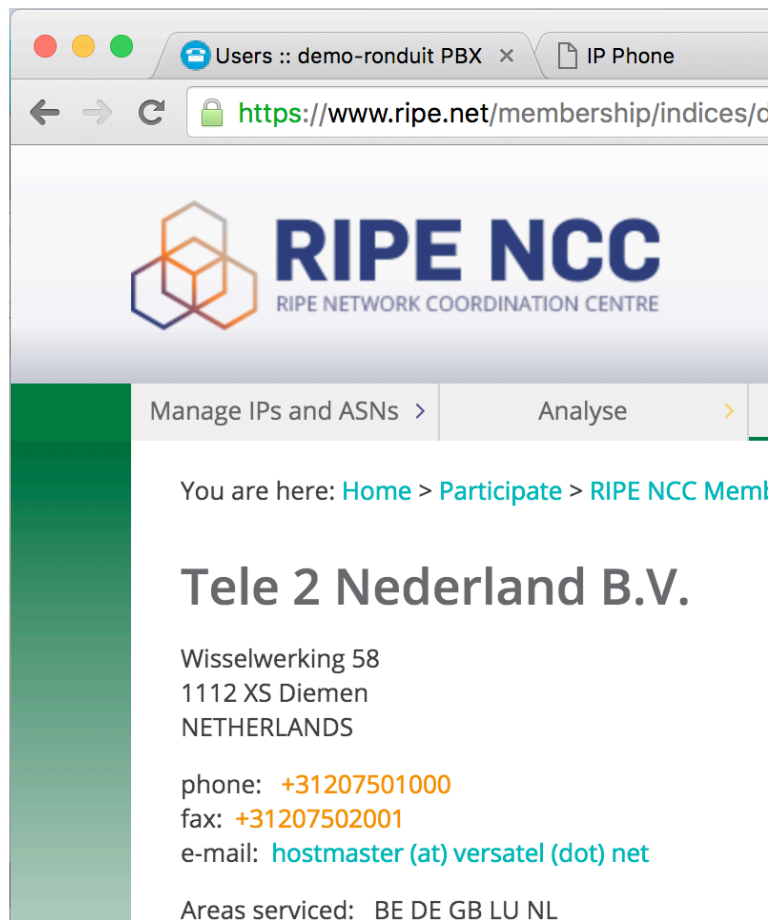


En Chrome.

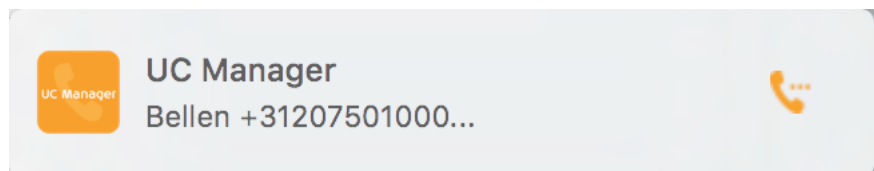


De TCE products XL Click-to-dial op OS-X

In je webpagina's is alles wat een telefoonnummer kan zijn nu oranje en clickable geworden. Bij de eerste keer aanklikken wordt je gevraagd of je de plug-in vertrouwd en als default wilt gebruiken, dat wil je Natuurlijk.



Als je gaat uitbellen krijg je een notificatie in beeld wat er wordt aangekozen.



Bellen vanuit andere applicaties kan door een nummer te knippen en de toets-combinatie CMD+ALT+B te gebruiken. Alternatief is om het UC Manager icoon in de taakbalk aan te klikken met de rechtermuisknop, ook dan wordt het nummer dat op je klemboard staat aangekozen.